



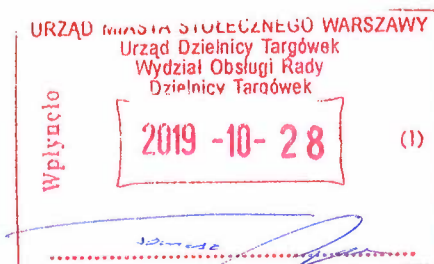
Rada Dzielnicy Targówek m.st. Warszawy

Radna Dzielnicy

Warszawa, 21 października 2019 r.

Katarzyna Górską – Manczenko
Radna
Dzielnicy Targówek m. st. Warszawy

Joanna Mroczek
Wiceprzewodnicząca Rady Dzielnicy Targówek
m. st. Warszawy



INTERPELACJA NR 169

W wyniku działalności związanej z wykonywaniem mandatu radnego, prosimy o otwarcie drogi dla mieszkańców osiedla Moderna od ul. Malborskiej. Bez otwarcia drogi prowadzącej od ul. Malborskiej około 1000 aut każdego dnia zmagają się z problemem, jak dojechać do Trasy Toruńskiej lub jak skręcić na osiedle jadąc od ul. Kondratowicza.

Załączamy zdjęcia - nr 1 pokazuje możliwość objazdu do ul. Malborskiej dla aut jadących od strony Białołęki. Bardzo często w godzinach porannych na odcinku zaznaczonym na czerwono są tu korki. Na zdjęciu nr 2 pokazana jest sytuacja, która powiązana jest ze zdjęciem nr 1 - auta jadące (w przyszłości) skrótem do ul. Malborskiej mają pierwszeństwo przed autami wyjeżdżającymi z osiedla Moderna, na którym jest strefa zamieszkania. Na tym zdjęciu zaznaczono szlaban, od którego droga prowadząca do skrzyżowania teoretycznie jest publiczna. Prosimy o przeanalizowanie czy nie można zrobić np. skrzyżowania równorzędnego, które pozwoliłoby wyjechać pojazdom z Moderny przed pojazdami, które zdecydowały się na skrót. Zdjęcie nr 3 obrazuje obecną sytuację, w której wyjazd z osiedla na ul. Głębocką odbywa się ze znakiem nakazu skrętu w prawo - niestety takie rozwiązanie uniemożliwia skręt w lewo do Trasy Toruńskiej, z której korzysta dużo mieszkańców osiedla. Problemu nie byłoby, gdyby otwarta została droga zaznaczona na czerwono, prowadząca do ul. Malborskiej.

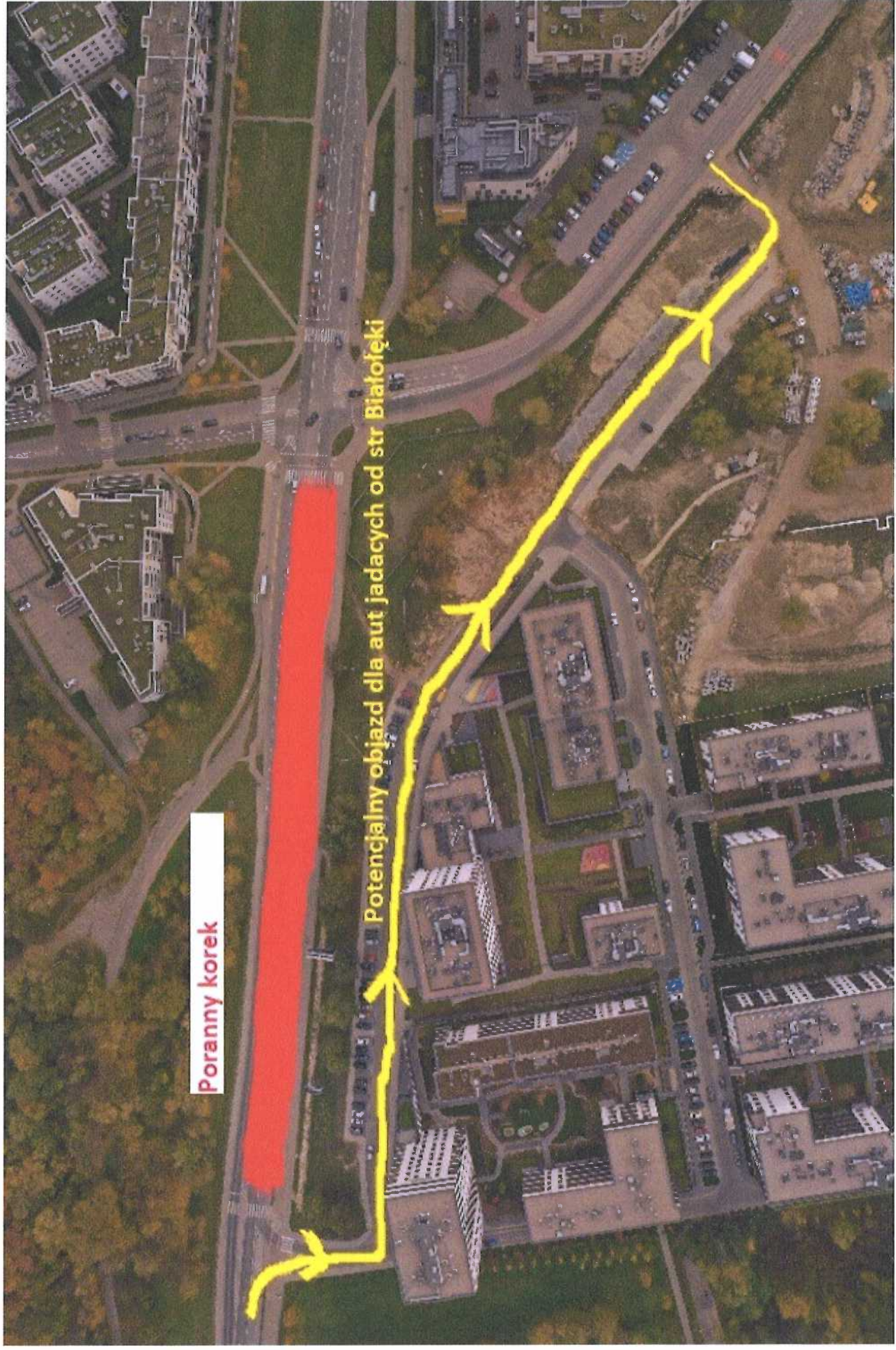
Prosimy o informację, kiedy developer przekaże dzielnicy teren pod oświatę. Mieszkańcy informują, że wspomniana działka pod oświatę wykorzystywana jest obecnie do przetrzymywania sprzętu budowlanego. Ta sytuacja powoduje, że nie ma wjazdu od strony ul. Malborskiej.

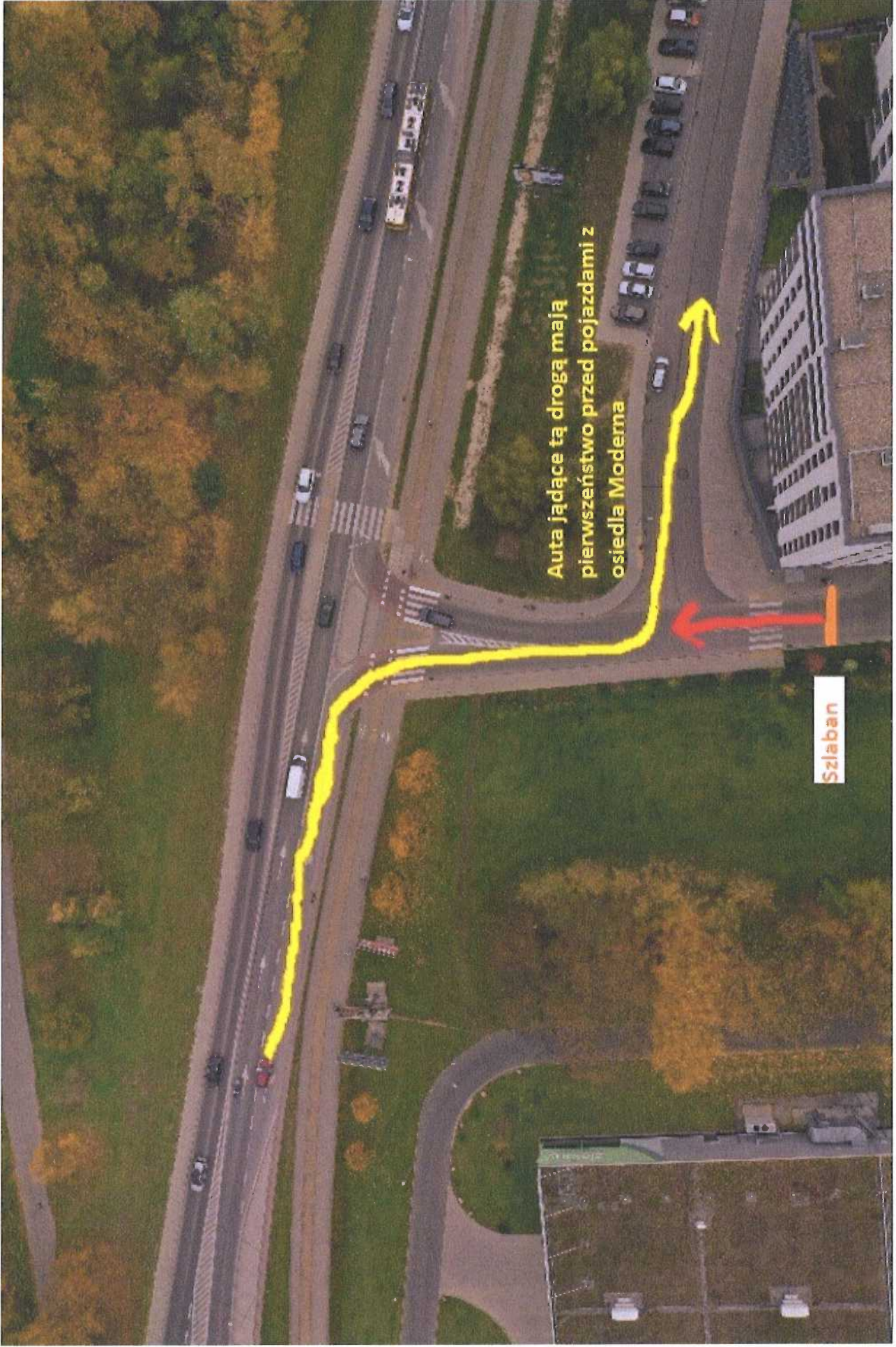
Katarzyna
Górska - Manczenko

Joanna Mroczek

Poranny korek

Potencjalny objazd dla aut jadacych od str Bialofecki





Auta jadące tą drogą mają
pierwszeństwo przed pojazdami z
osiedla Moderna

Szlaban

Nakaz jazdy w prawo - brak
możliwości skrętu do Trasy Toruńskiej

Droga zamknięta dla ruchu
(do ul. Malborskiej)

